




**Centro Integral  
de Rehabilitación de Colombia**



# LA PRÓTESIS COMO MEDIO DE REHABILITACIÓN



# COLOMBIA

42 parques naturales  
= 10% del territorio



**Primero productor de flores**



# COLOMBIA

Segundo país del mundo  
en biodiversidad con  
49.000 especies

18.000 especies de aves  
= 20% del planeta

Segundos en anfibios y  
terceros en reptiles





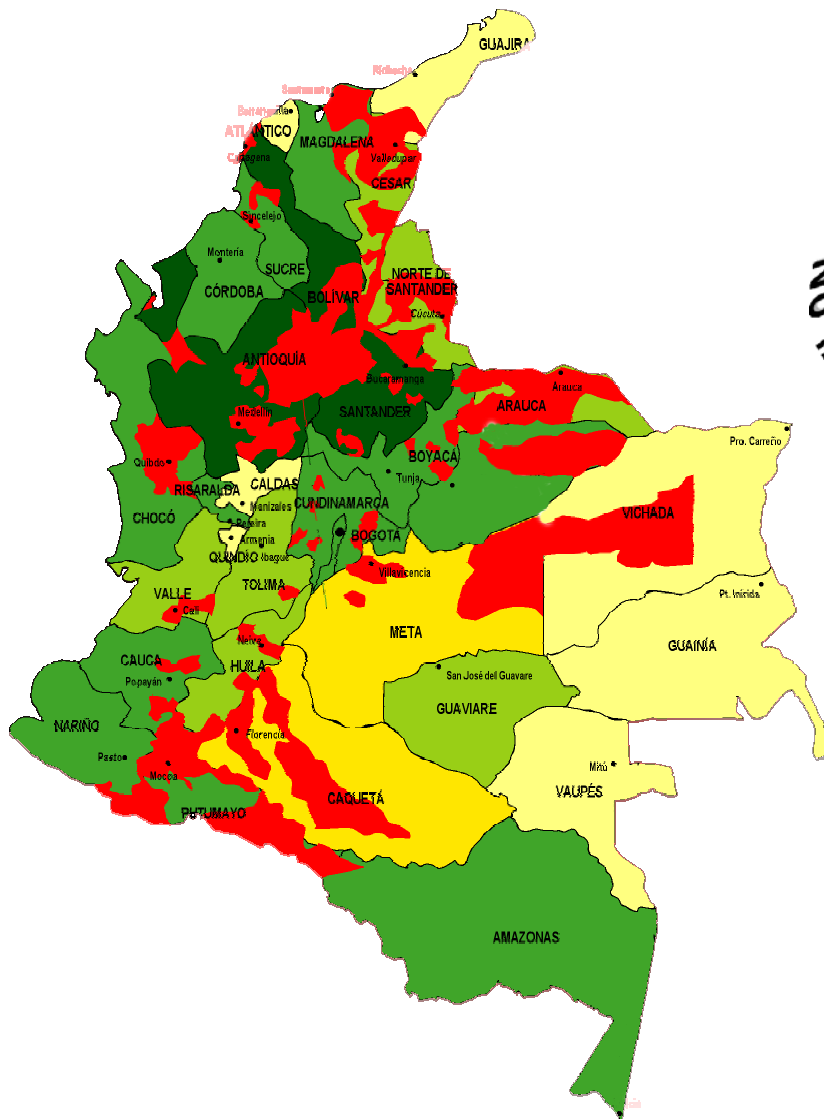
# COLOMBIA

42 ' 000.000  
de habitantes

Todas las razas,  
muchas culturas



Primero productor de flores



**UN PASO  
ADELANTE  
Darlo será más  
fácil con su apoyo**

**Departamentos afectados  
por la presencia  
de minas antipersonales**

Antioquia, Arauca, Atlántico, Bolívar, Boyacá, Caquetá, Casanare, Cauca, Cesar, Chocó, Cundinamarca, Guajira, Huila, Magdalena, Meta, Nariño, Norte de Santander, Putumayo, Risaralda, Santander, Sucre, Tolima, Valle, Vichada.



**Cuarto productor de aceite de palma**

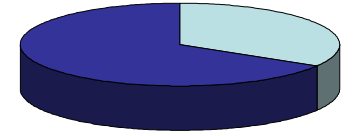




La discapacidad tiene múltiples causas y está asociada a fenómenos sociales, económicos, políticos y culturales particulares a las características de cada país.



Personal de CIREC



No discapitados 33.5%

Discapitados 66.5%



Equipo humano



Investigación



Familia



Integración



Terapia física

Terapia ocupacional



Hidroterapia

Atención al usuario



Laboratorio

Actividades de apoyo



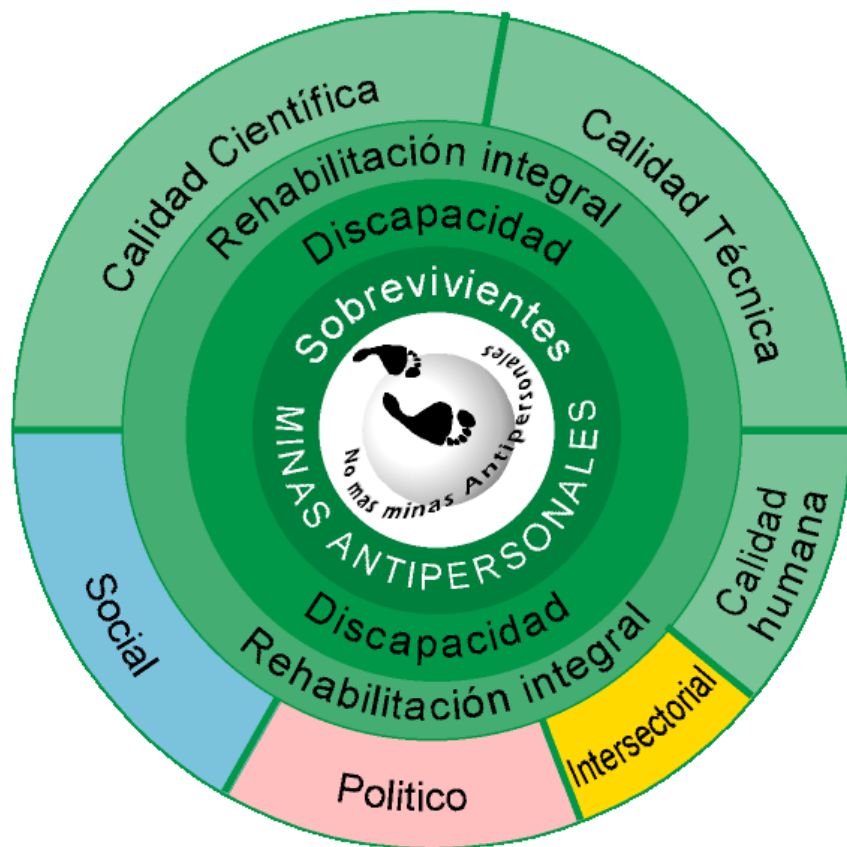
Proyectos externos



Primero en anfibios 583 especies



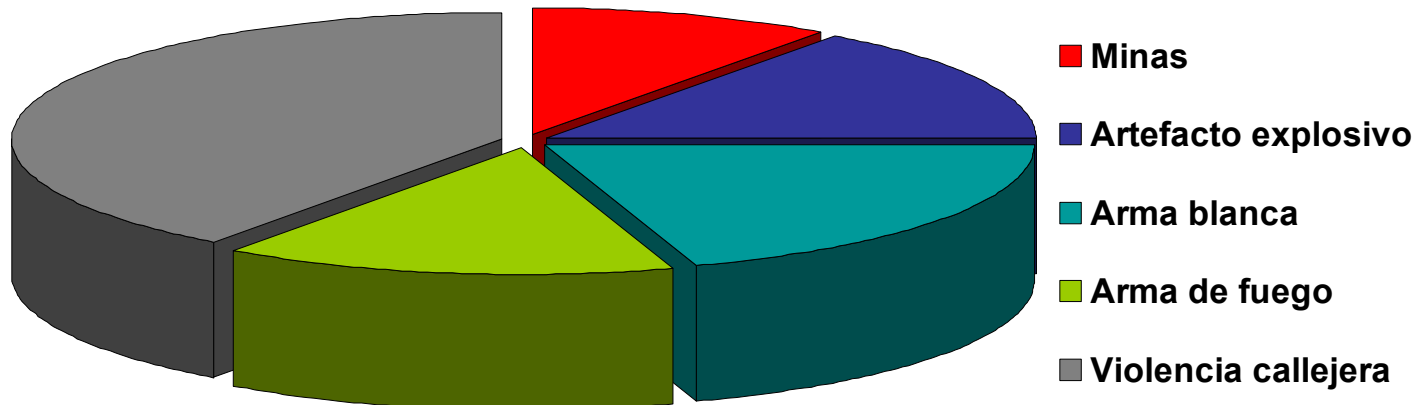
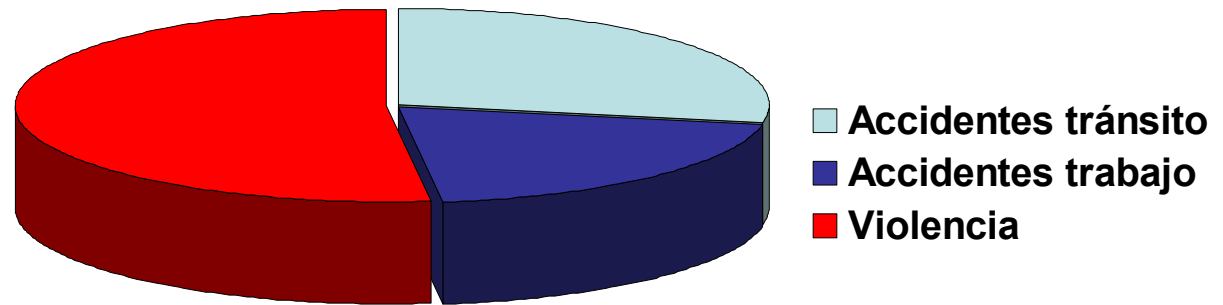
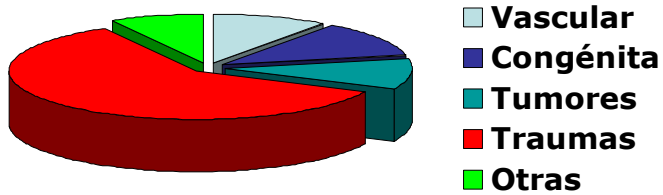




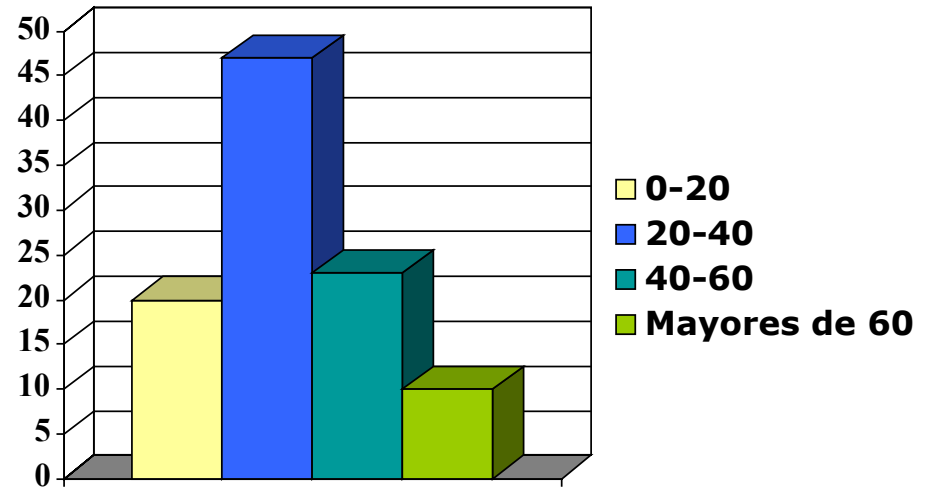
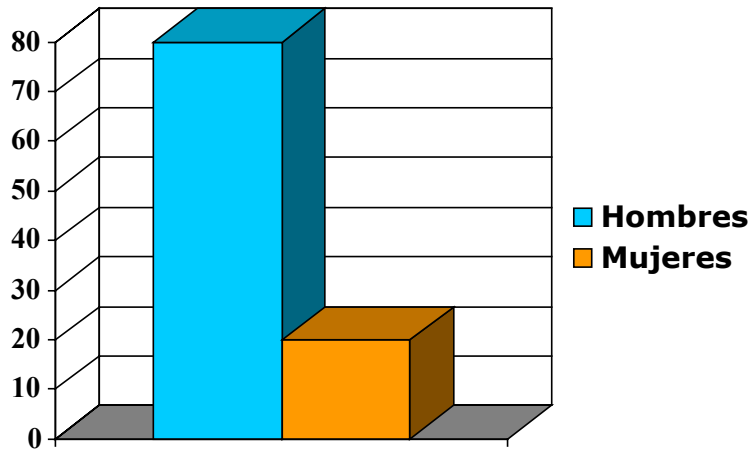
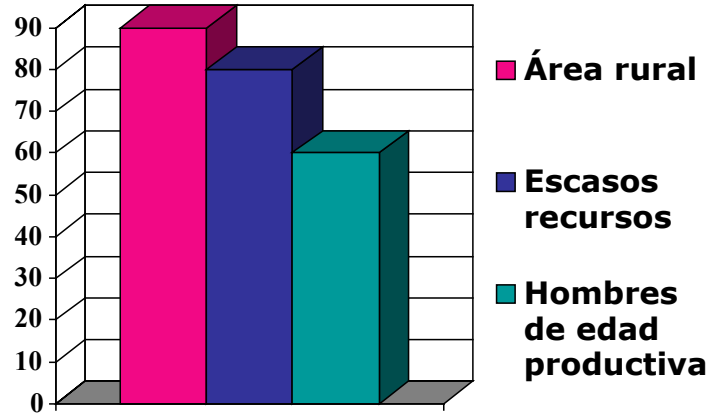
La rehabilitación de toda persona con discapacidad debe ser abordada desde distintos aspectos, para así alcanzar una recuperación integral del individuo.



# ASPECTO FÍSICO



# ASPECTO SOCIAL



Primero en pajaros 1815 especies

# ASPECTO LEGAL

La correcta disposición de los distintos factores legales facilitan la dinámica del proceso de rehabilitación.



# APECTOS TÉCNICOS EN LA REHABILITACIÓN

Una tecnología altamente competitiva debe ser funcional y económica.



Segundo en mariposas 3.000 familias y 14 especies



# TECNOLOGÍA

Tecnología de punta

RCIC - Cirec



FreeScann permite asistir a las regiones apartadas

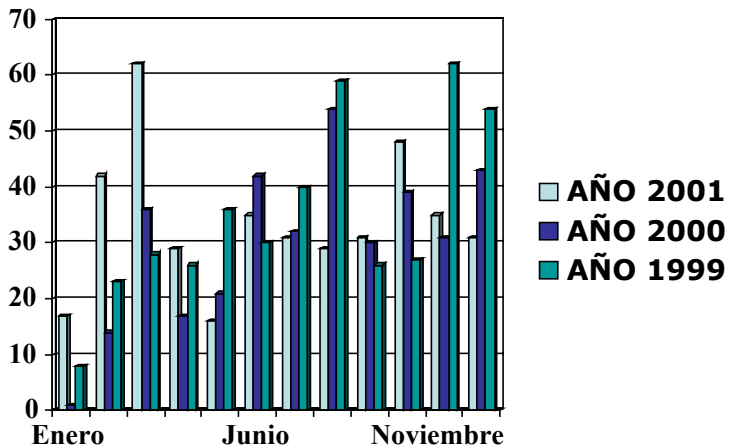


Museo de oro mas importante del mundo

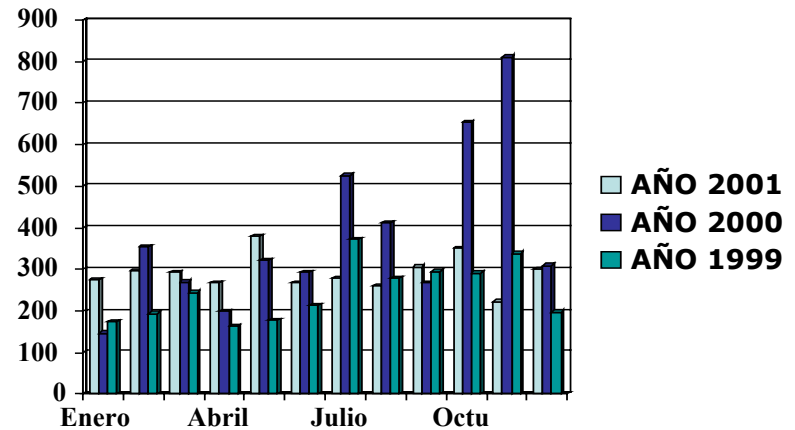


# INDUSTRIA ORTOPÉDICA

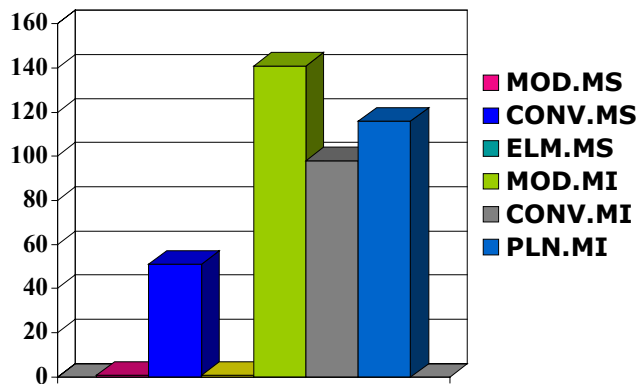
Cada día más tecnificada, sofisticada y costosa



Comparativo anual producción de prótesis



Comparativo anual producción de órtesis



Producción de prótesis según tipo



Primero en orquideas 3.500 variedades

# TALLERES EMPÍRICOS



Calidad deficiente,  
falta de control  
y de seguimiento



Segundo en peces



# RECURSO HUMANO CALIFICADO

La capacitación, soporte de la rehabilitación

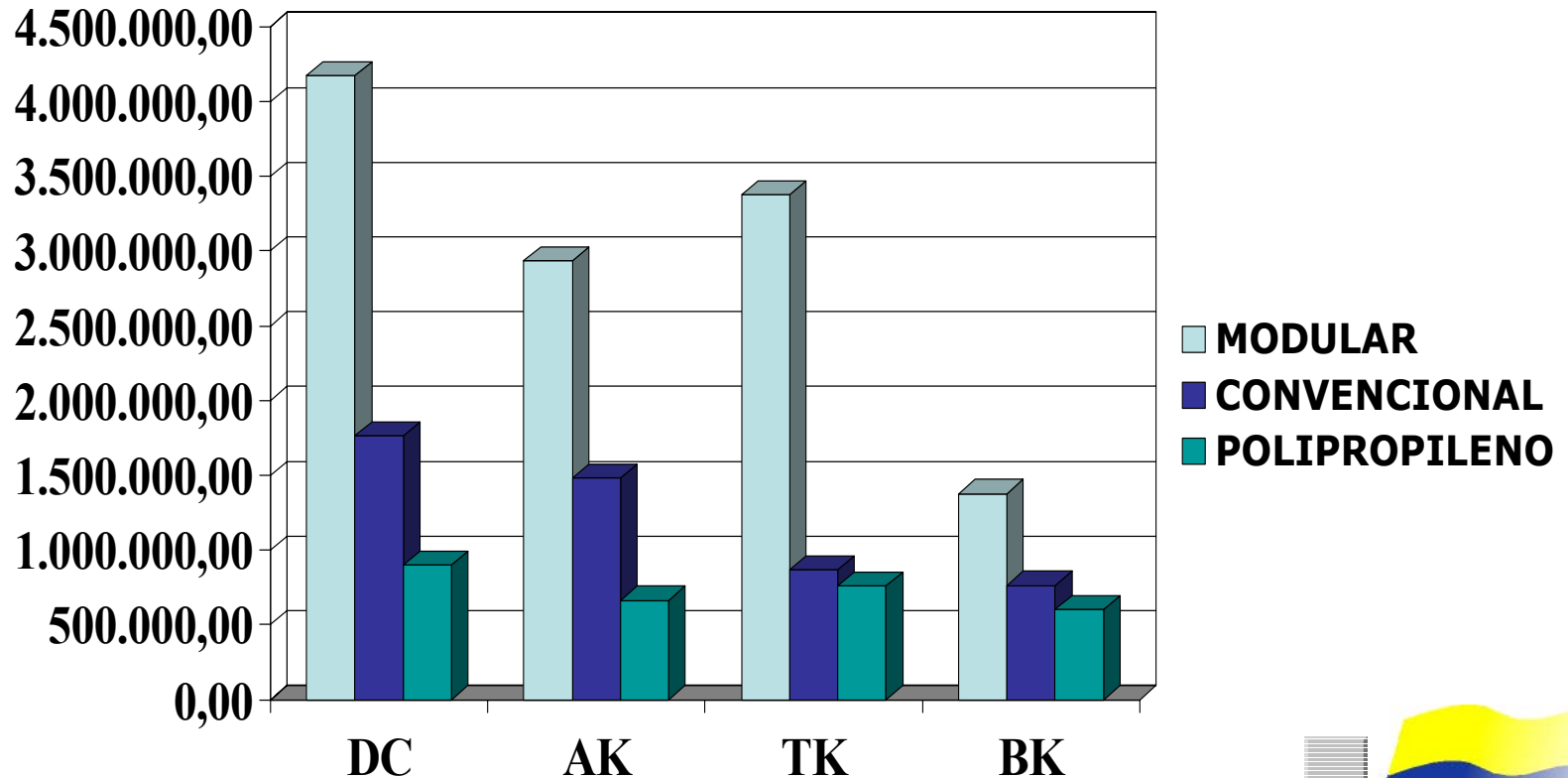


Tercero en especies de reptiles.



# COSTOS

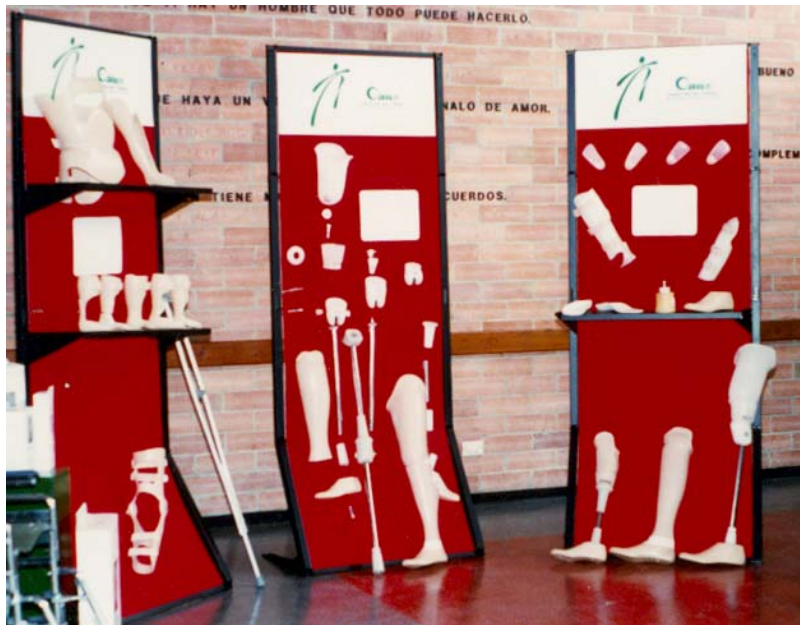
Lo óptimo es reducir costos sin detrimento de la calidad





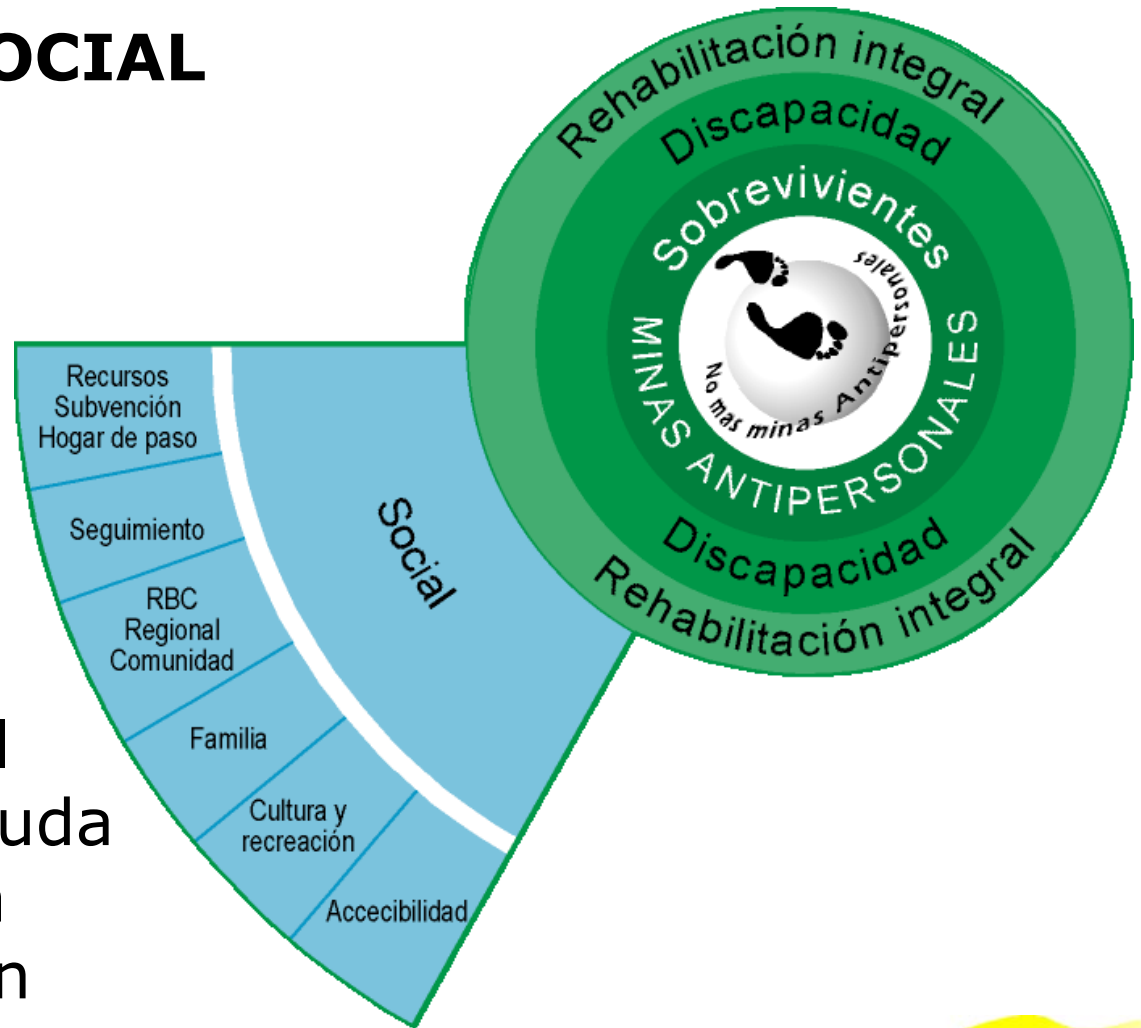
# INVESTIGACIÓN

Permite un crecimiento constante del conocimiento



Tercer productor de banano

# ASPECTO SOCIAL



El apoyo del contexto ayuda a una sólida recuperación



# FACTOR SOCIAL

## Seguimiento



## RCB



 Segundo productor de cafe



# AMPLIACIÓN DE SERVICIOS

La dinámica de crecimiento ha de estar acorde con las necesidades del país

Programa Semillas de Esperanza

Premio Estrella de la Esperanza



# AMPLIACIÓN DE SERVICIOS

Programa  
Hogar de Paso



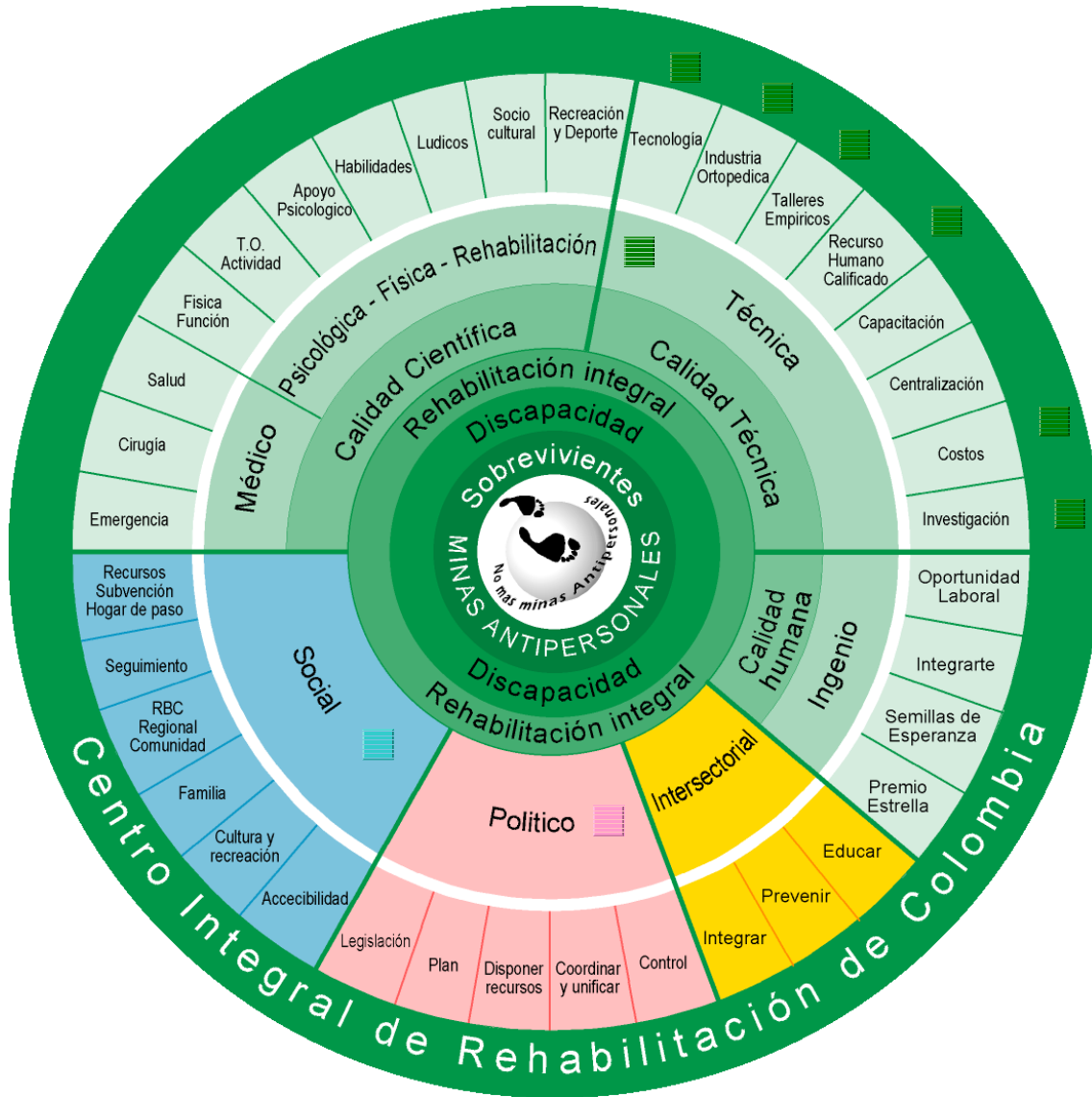
Centro Infantil  
Integrarte







**UN PASO ADELANTE**  
Darlo será más fácil con su ayuda



**Primero en guadua**